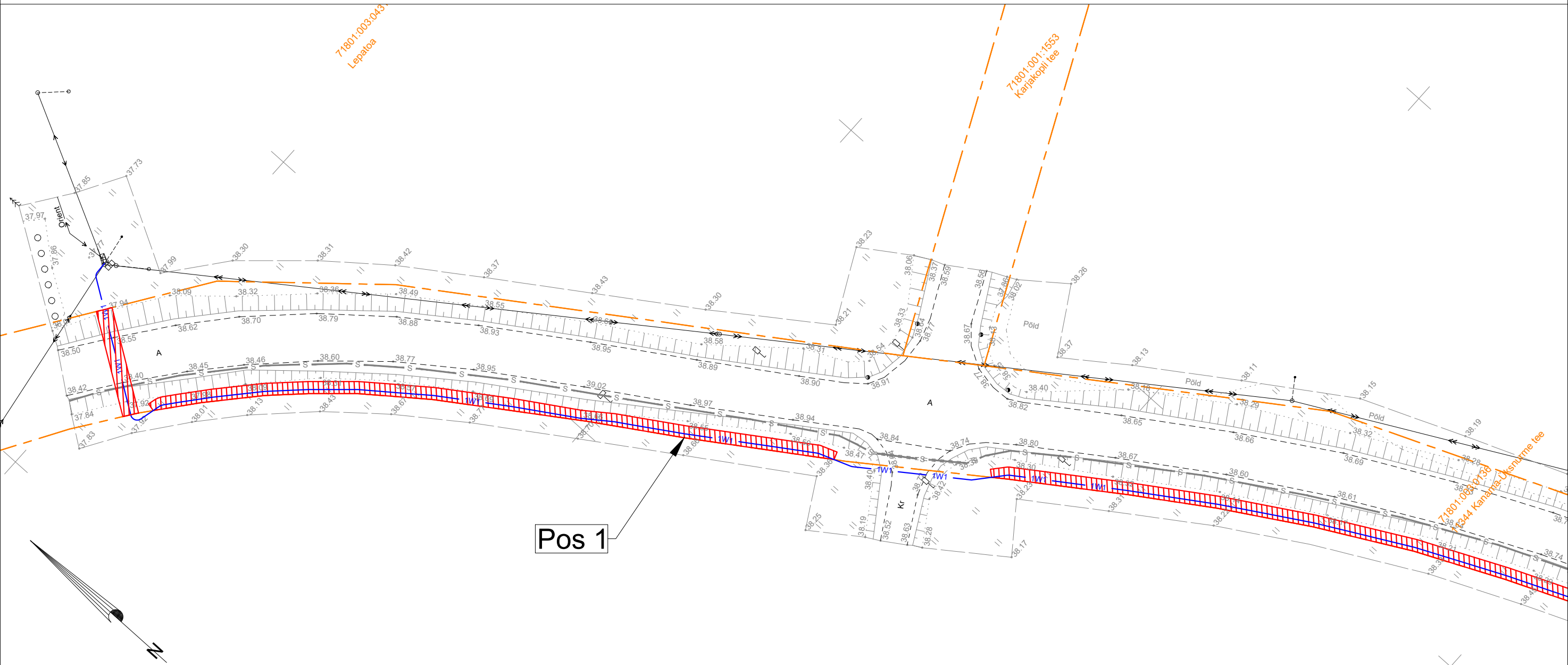


Isikliku kasutusõiguse seadmise plaan

| IKÕ ala Pos nr (plaanil) | Kinnistu registriosa nr | Katastriüksuse tunnus, nimi ja sihtotstarve | IKÕ ala pindala ruutmeetrites m² |
|--------------------------------|----------------------------|--|-------------------------------------|
| Pos 1 | 10251650 | 71801:003:0136 11344 Kanama-Üksnurme tee transpordimaa | 497 |



IKÕ seadmise ala



Kinnistute piirid



Projekteeritud 0,4kV maakaabel kaablikaitsetorus (esimene nr kaablite arv)



Projekteeritud liitumistuskilp

Projekteeritava maakaabli pikkus 329 m

Projekti nimi / aadress

Liitumine madalpingel, Videviku, Üksnurme küla, Saku vald, Harju maakond. LC2227. Tööprojekt.

Koostaja

Tõnis Kuusk

+372 5568 9833; tonis.kuusk@stromtec.ee

Mõõtkava

M1:500

Leht / formaat

1/2 A3

Töö nr

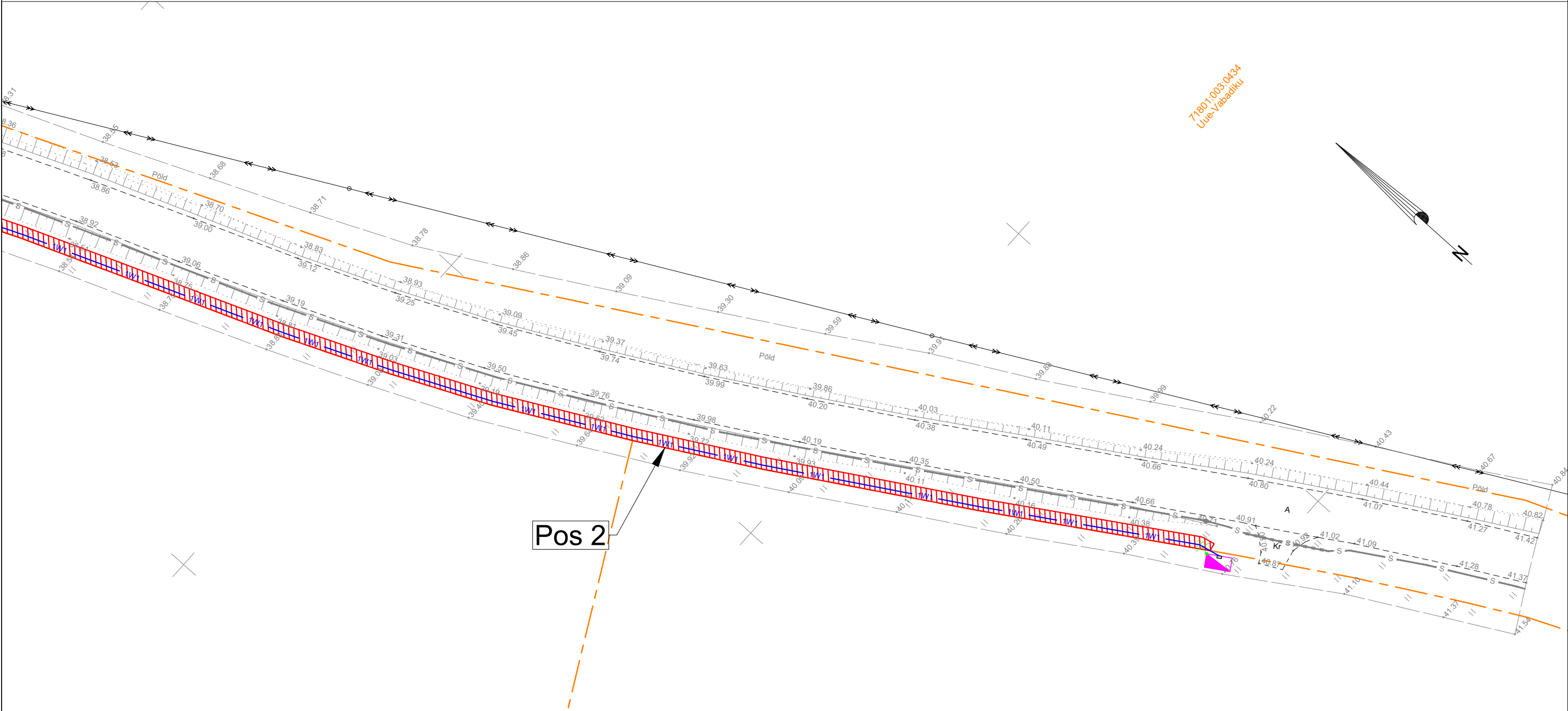
24-172

Kuupäev

21.10.2024

Isikliku kasutusõiguse seadmise plaan

| | | | |
|--------------------------------|----------------------------|---|---|
| IKÕ ala Pos nr (plaanil) | Kinnistu registriosa nr | Katastriüksuse tunnus, nimi ja sihtotstarve | IKÕ ala pindala ruutmeetrites m ² |
| Pos 1 | 10259550 | 71901:001:0452 11240 Tõdva-Hageri tee transpordimaa | 497 |



IKÕ seadmise ala



Kinnistute piirid



Projekteeritud 0,4kV maakaabel kaablikaitsetorus (esimene nr kaablite arv)



Projekteeritud liitumistuskilp
Projekteeritava maakaabli pikkus 329 m

| | | | | |
|--|--------------------|--------------------------|-----------------------|--|
| Projekti nimi / aadress Liitumine madalpingel, Videviku, Üksnurme küla, Saku vald, Harju maakond. LC2227. Tööprojekt. | | | Töö nr 24-172 | |
| Koostaja Tõnis Kuusk +372 5568 9833; tonis.kuusk@stromtec.ee | Mõõtkava M1:500 | Leht / formaat 2/2 A3 | Kuupäev 21.10.2024 | |